

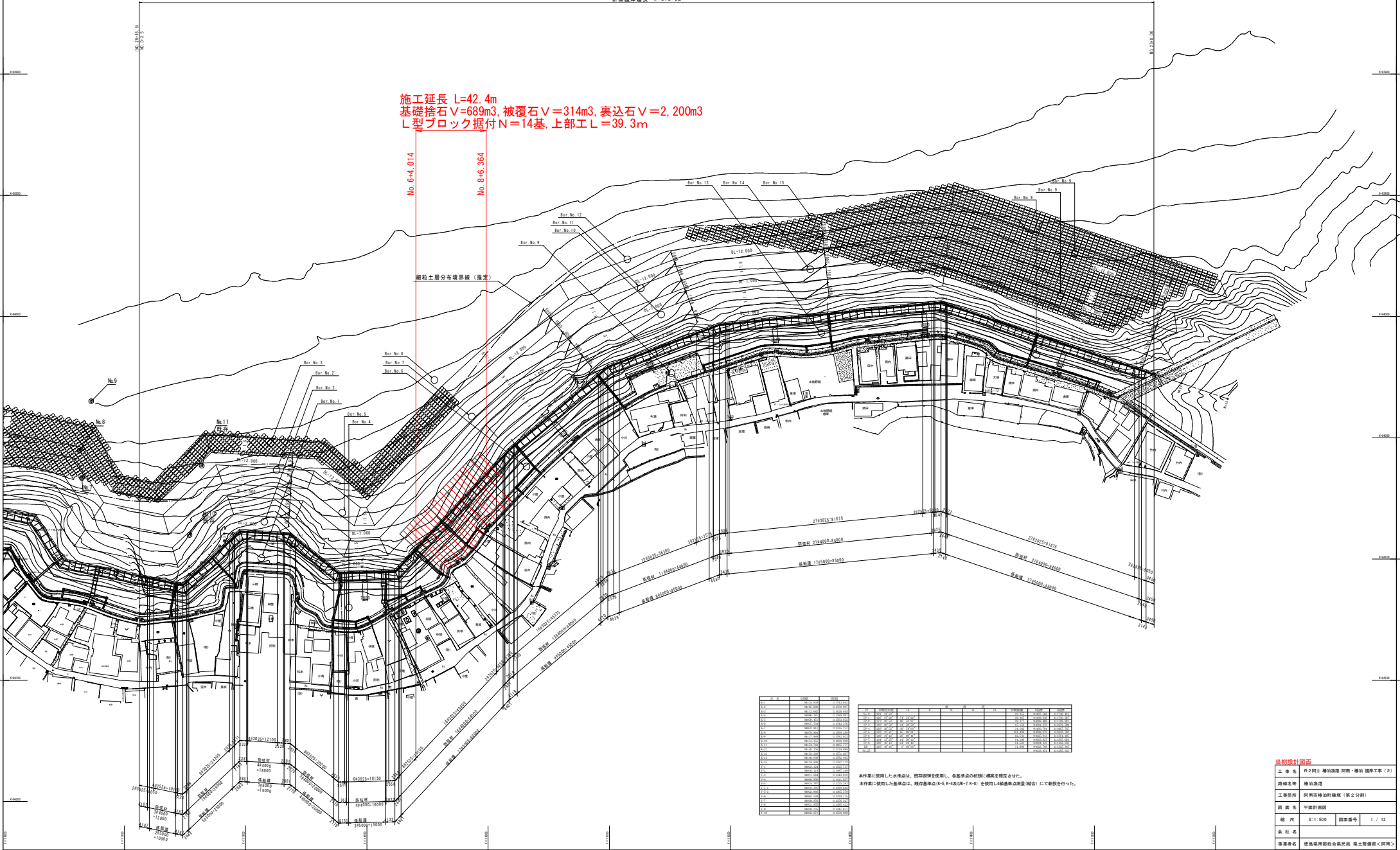
平面計画図

縮尺 S=1/500



計画線岸延長 L=476.0m

施工延長 L=42.4m
 基礎捨石 V=689m³, 被覆石 V=314m³, 裏込石 V=2,200m³
 L型ブロック据付 N=14基, 上部工 L=39.3m



No.	品名	単位	数量	単価	金額
1	基礎捨石	m ³	689	1000	689000
2	被覆石	m ³	314	1000	314000
3	裏込石	m ³	2200	1000	2200000
4	L型ブロック	基	14	10000	140000
5	上部工	m	39.3	1000	39300

品名	単位	数量	単価	金額
基礎捨石	m ³	689	1000	689000
被覆石	m ³	314	1000	314000
裏込石	m ³	2200	1000	2200000
L型ブロック	基	14	10000	140000
上部工	m	39.3	1000	39300

本件書に使用した水準点は、既存図面を引用し、各基準点の検算に検算を規定された。
 本件書に使用した水準点は、既存図面を引用し、各基準点の検算に検算を規定された。

当別設計図書	
工 事 名	片2河土 橋加高工事 計画・構造 図集工事 (2)
設計者名	株式会社 株式会社
工事箇所	河川右岸堤防補修 (第2分劃)
図 集 名	平面計画図
縮 尺	S=1:500 図集番号 1 / 12
会 社 名	
専 業 者 名	株式会社 株式会社 株式会社

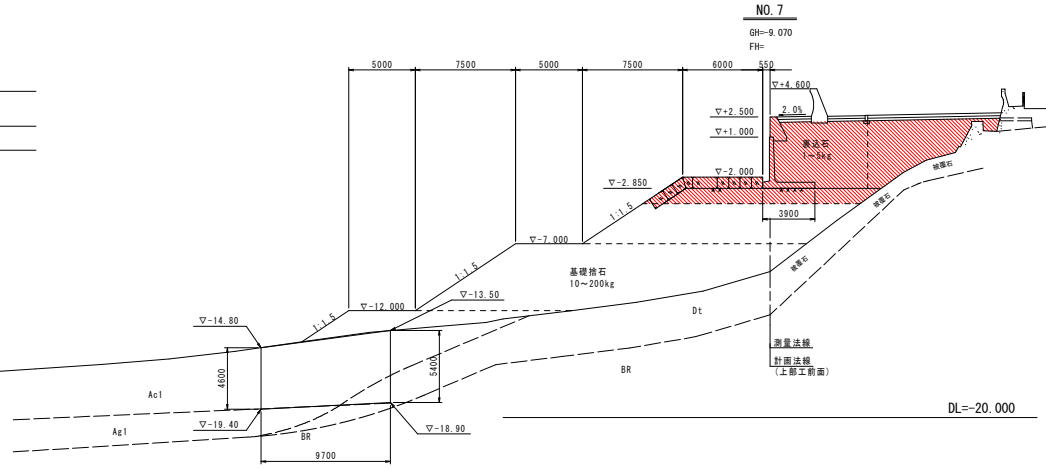
計画横断面図 (その2) S=1:200

名称	規格	区分	単位	数量
基礎持石	10~200kg	DL-12.00以下	m ³	19.5
		DL-7.00~DL-12.00	m ³	99.2
		DL-4.00~DL-7.00	m ³	49.3
		DL-2.00~DL-4.00	m ³	17.0
同上平均し	±5cm	水中	m ³	4.9
同上平均し	0~20cm	水中	m ³	5.2
	±50cm	水中	m ³	3.6
被覆石	1.0t型	水中	m ³	7.4
被覆石天端均し	0~20cm	水中	m ³	6.0
被覆石法面均し	±50cm	水中	m ³	3.0
裏込石	1~5kg		m ³	32.5
裏込石均し	±5cm	陸上	m ³	2.2
裏込石均し	±5cm	陸上砂待	m ³	1.5
裏込石均し	±20cm	陸上	m ³	4.1

(27.7)

(9.8)

▽H.H.W.L +4.420
▽H.W.L +1.800
▽L.W.L ±0.000

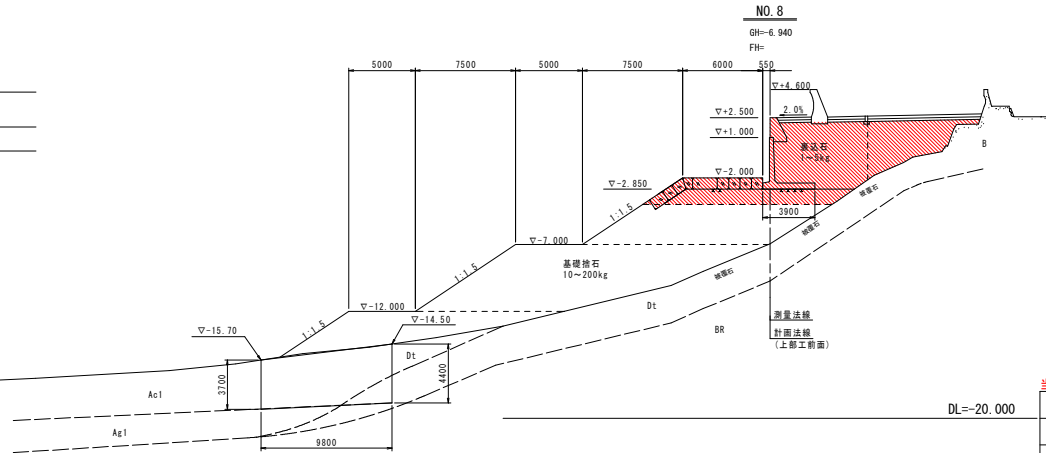


名称	規格	区分	単位	数量
基礎持石	10~200kg	DL-12.00以下	m ³	33.3
		DL-7.00~DL-12.00	m ³	89.2
		DL-4.00~DL-7.00	m ³	42.0
		DL-2.00~DL-4.00	m ³	14.6
同上平均し	±5cm	水中	m ³	4.9
同上平均し	0~20cm	水中	m ³	5.2
	±50cm	水中	m ³	3.6
被覆石	1.0t型	水中	m ³	7.4
被覆石天端均し	0~20cm	水中	m ³	6.0
被覆石法面均し	±50cm	水中	m ³	3.0
裏込石	1~5kg		m ³	32.1
裏込石均し	±5cm	陸上	m ³	2.2
裏込石均し	±5cm	陸上砂待	m ³	1.5
裏込石均し	±20cm	陸上	m ³	4.1

(19.7)

(8.3)

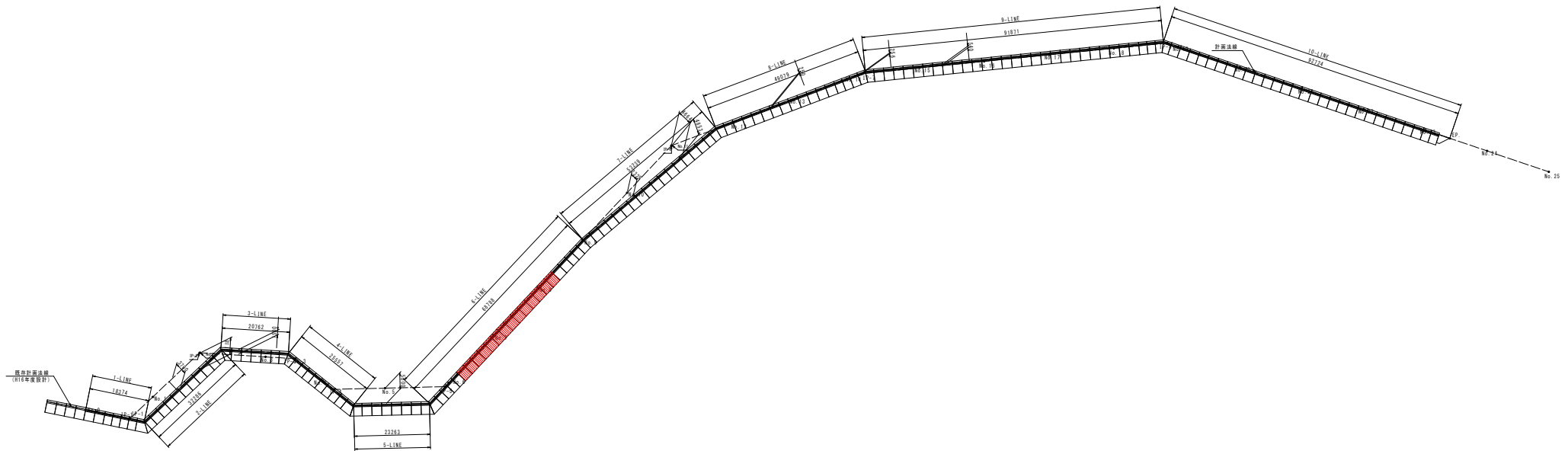
▽H.H.W.L +4.420
▽H.W.L +1.800
▽L.W.L ±0.000



当初設計図面

工事名	R2阿土 檮泊漁港 阿南・檮泊 護岸工事 (2)		
路線名等	檮泊漁港		
工事箇所	阿南市檮泊町糠塚 (第2分割)		
図面名	計画横断面図 (その2)		
縮尺	S=1:200	図面番号	5 / 12
会社名			
事業者名	徳島県南部総合漁民局 農土整備部<阿南>		

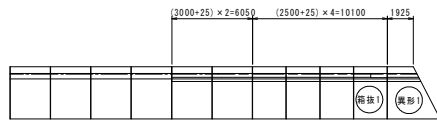
L型ブロック配置図(その1) S=1:500



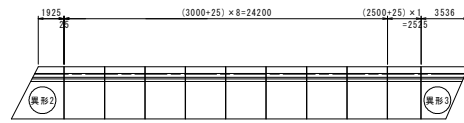
当初設計図面			
工事名	R2阿土 緑地整備 阿南・緑地 護岸工事 (2)		
路線名	緑地整備		
工事箇所	阿南市緑地整備区 (第2分割)		
図面名	L型ブロック配置図 (その1)		
縮尺	S=1:500	図面番号	6 / 12
会社名			
事業者名	徳島県南総合振興局 国土整備部<阿南>		

L型ブロック配置図(その2) S=1:200

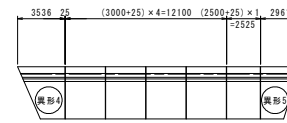
1-LINE



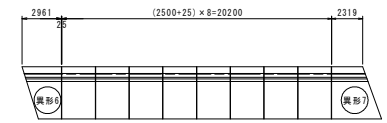
2-LINE



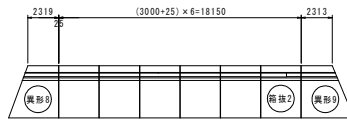
3-LINE



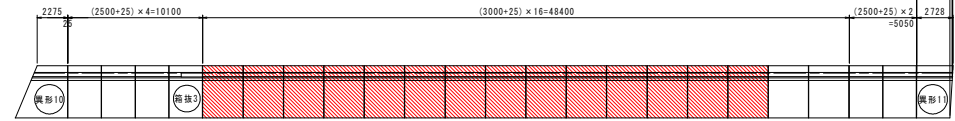
4-LINE



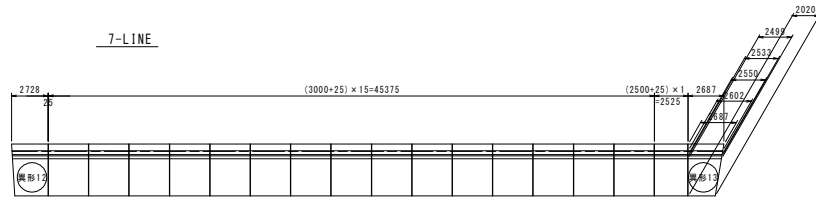
5-LINE



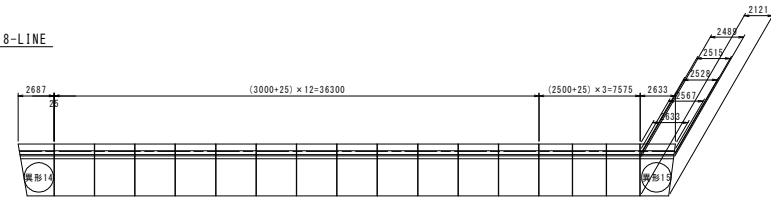
6-LINE



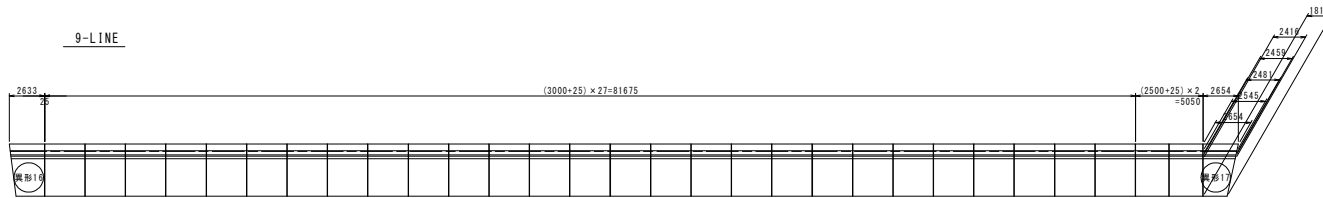
7-LINE



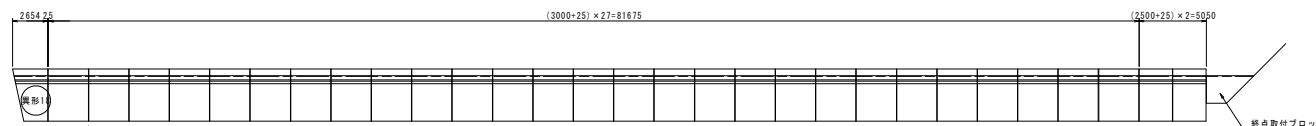
8-LINE



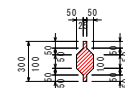
9-LINE



10-LINE



継手モルタル S=1:20

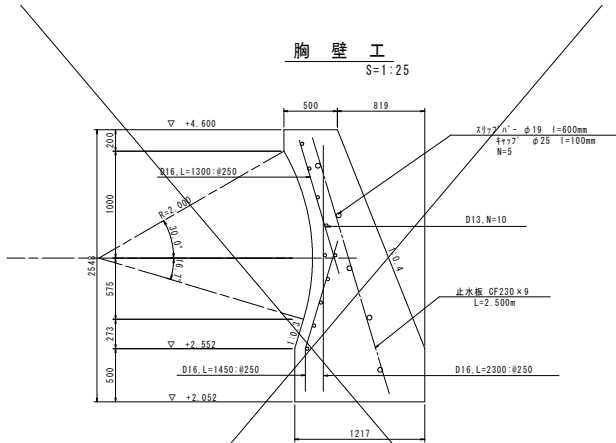


当初設計図面

工事名	R2阿土 檮泊漁港 阿南・檮泊 護岸工事(2)		
路線名等	檮泊漁港		
工事箇所	阿南市檮泊町雑塚(第2分割)		
図面名	L型ブロック配置図(その2)		
縮尺	図示	図面番号	7 / 12
会社名			
事業者名	徳島県南部総合農林局 農土整備部<阿南>		

構造図

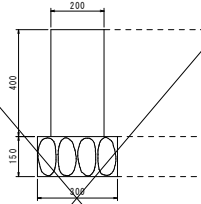
胸壁工
S=1:25



胸壁工数量表 10.0m当り

名称	規格	区分	単位	数量
コンクリート	$\sigma_{ck}=18N/mm^2$	陸上	m ³	21.135
型枠	無筋構造	陸上	m ²	36.91
型枠	円筒構造	陸上	m ²	16.30
鉄筋	D13		kg	97.5
鉄筋	D16		kg	315.1
止水板	CF 230×9		m	2.50
φ19, l=600			本	5
同上φ25, l=100			本	5

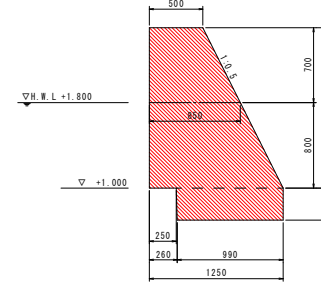
止壁工
S=1:10



止壁工数量表 10.0m当り

名称	規格	区分	単位	数量
コンクリート	$\sigma_{ck}=18N/mm^2$	陸上	m ³	8.800
型枠		陸上	m ²	8.800
目地工			m ²	0.08
基礎砕石	t=20cm		m ²	0.45

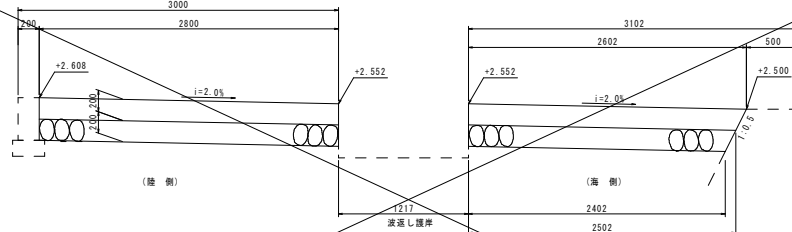
L型ブロック上部工
S=1:25



L型ブロック上部工数量表 10.0m当り

名称	規格	区分	単位	数量
コンクリート	$\sigma_{ck}=18N/mm^2$	陸上	m ³	4.725
		砂待	m ³	11.385
型枠	無筋構造物	陸上	m ²	14.83
		砂待	m ²	19.94
目地工			m ²	1.61

エプロン工
S=1:25



エプロン工(陸側)数量表 10.0m当り

名称	規格	区分	単位	数量
コンクリート	$\sigma_{ck}=18N/mm^2$	陸上	m ³	5.600
基礎砕石			m ³	5.60
目地工			m ²	1.12

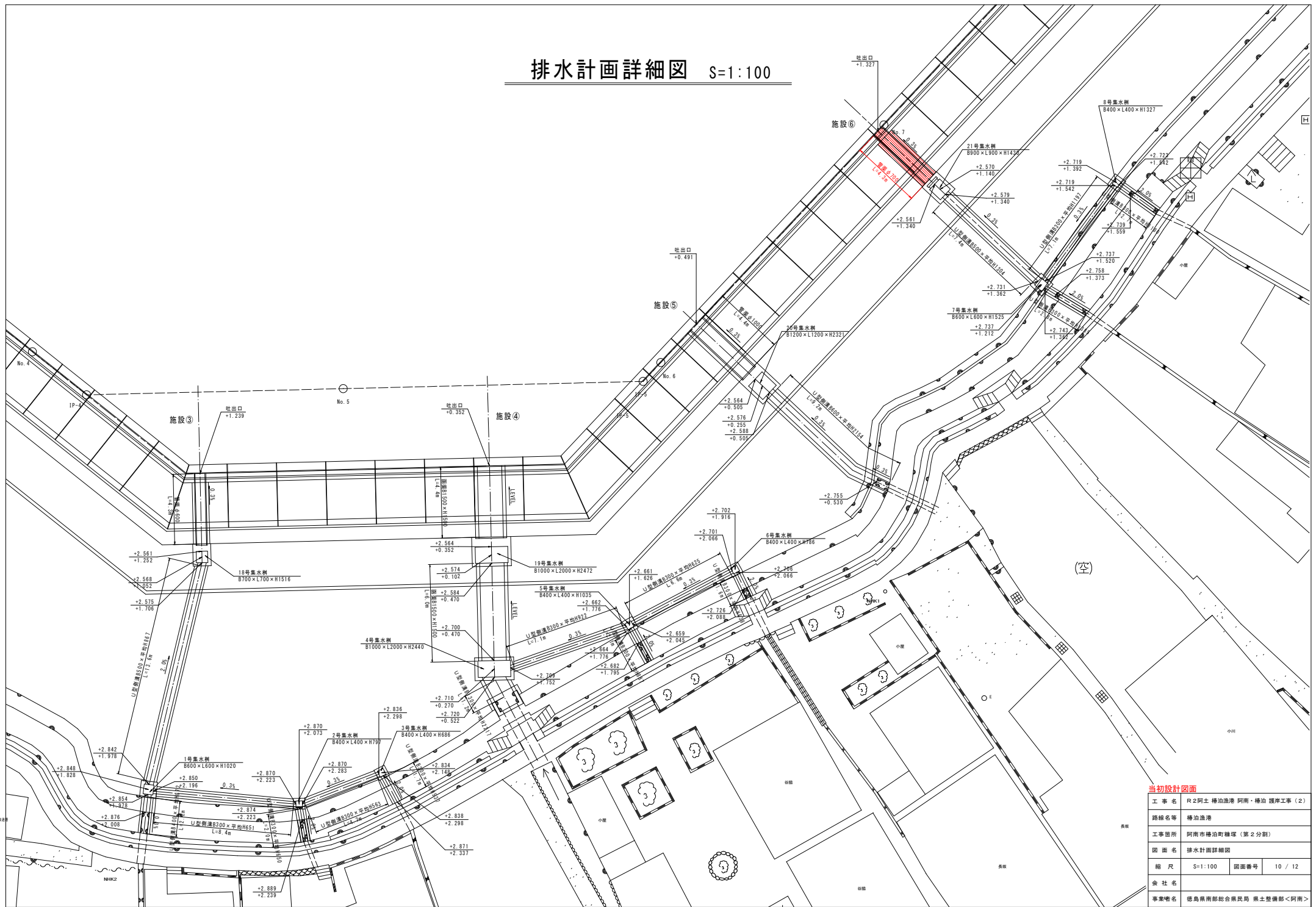
エプロン工(海側)数量表 10.0m当り

名称	規格	区分	単位	数量
コンクリート	$\sigma_{ck}=18N/mm^2$	陸上	m ³	5.104
基礎砕石			m ³	4.90
目地工			m ²	1.92

当初設計図面

工事名	R2阿土 檜泊漁港 阿南・檜泊 護岸工事(2)		
路線名等	檜泊漁港		
工事箇所	阿南市檜泊町線路(第2分割)		
図面名	構造図		
縮尺	図示	図面番号	8 / 12
会社名			
事業者名	徳島県南部総合農林局 農土整備部<阿南>		

排水計画詳細図 S=1:100



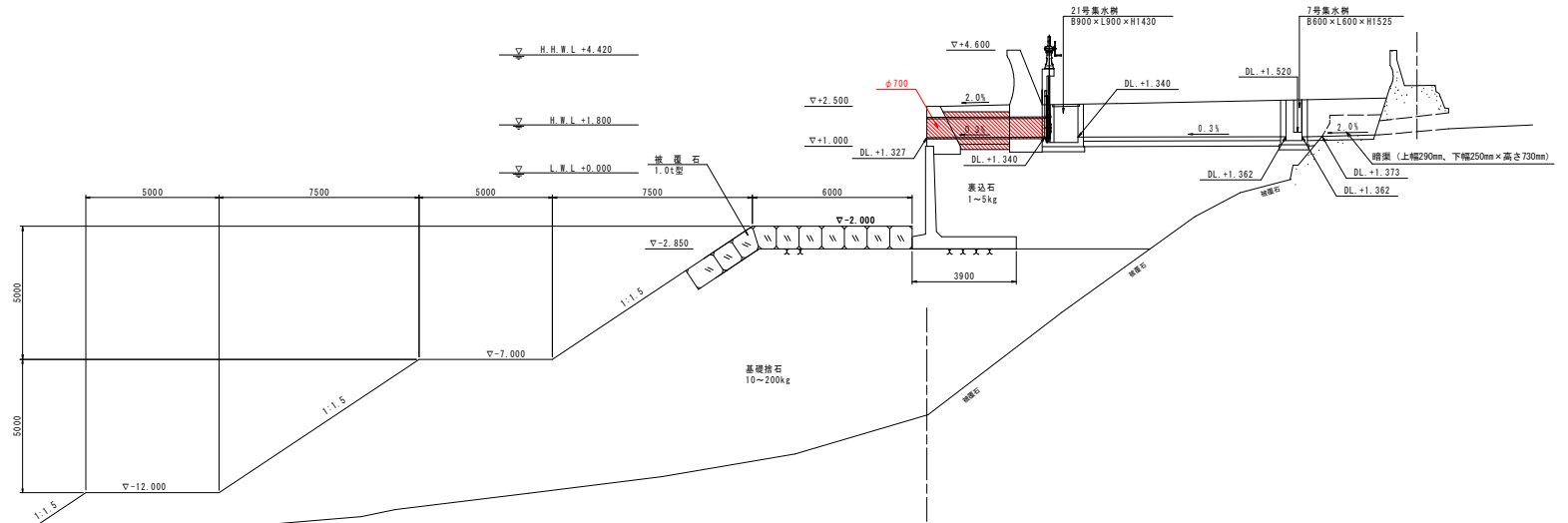
当初設計図面

工事名	R2阿土 橋泊漁港 阿南・橋泊 護岸工事(2)		
路線名等	橋泊漁港		
工事箇所	阿南市橋泊町橋泊(第2分期)		
図面名	排水計画詳細図		
縮尺	S=1:100	図面番号	10 / 12
会社名			
事業名	徳島県南部総合漁民局 農土整備部<阿南>		

排水計画横断図 S=1:100

施設⑥

NO. 6+19.471



DL=-20.000

当初設計図面

工事名	R2阿土 樺泊漁港 阿南・樺泊 護岸工事(2)		
路線名等	樺泊漁港		
工事箇所	阿南市樺泊町糠塚(第2分割)		
図面名	排水計画横断図		
縮尺	S=1:100	図面番号	11 / 12
会社名			
事業者名	徳島県南部総合農林局 農土整備部<阿南>		

